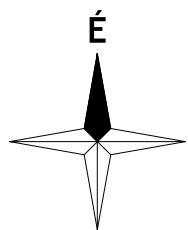
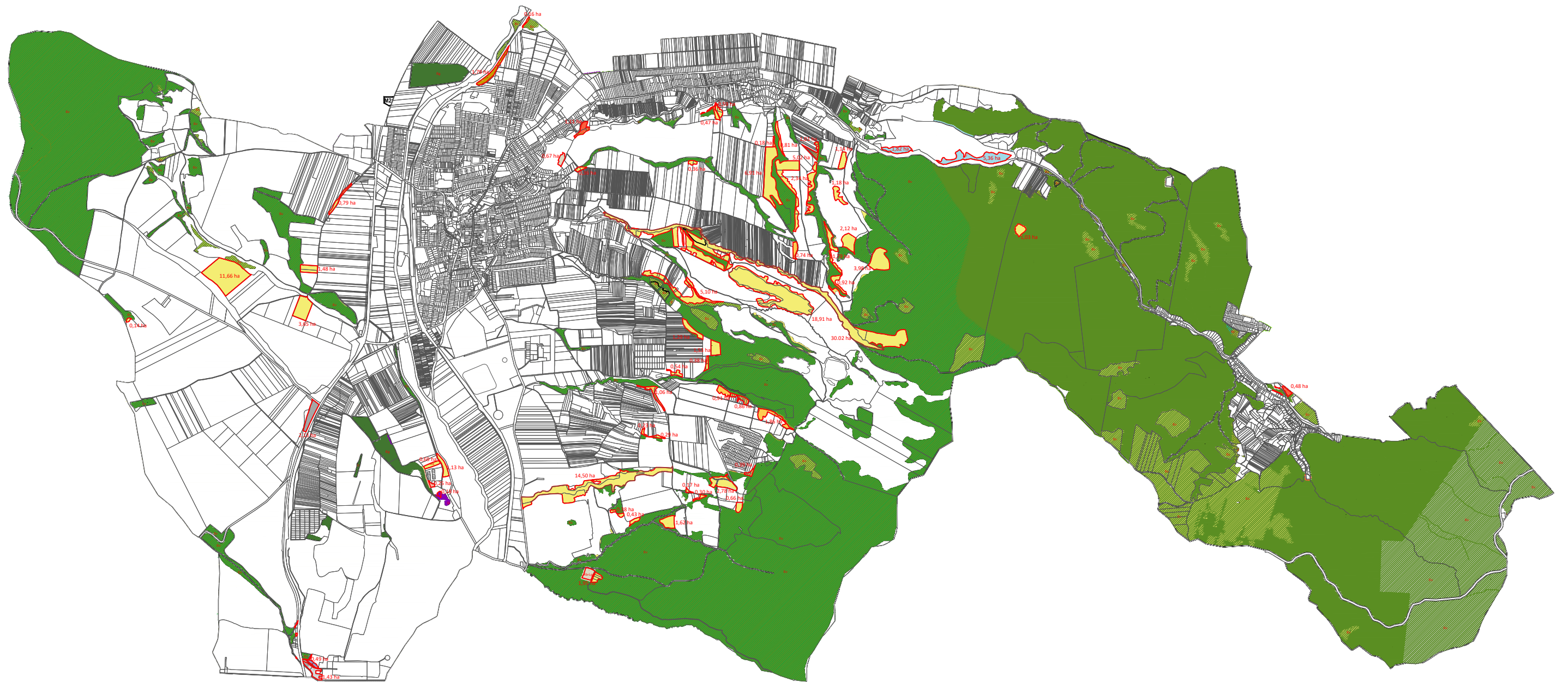
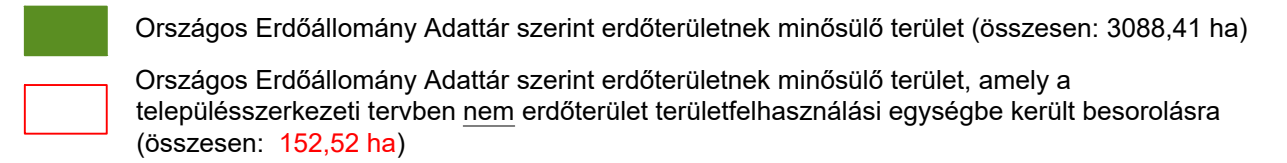




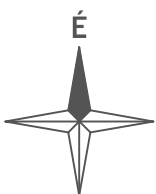
Országos Erdőállomány Adattár szerint erdőterületnek minősülő területek



M 1:45000

JELMAGYARÁZAT

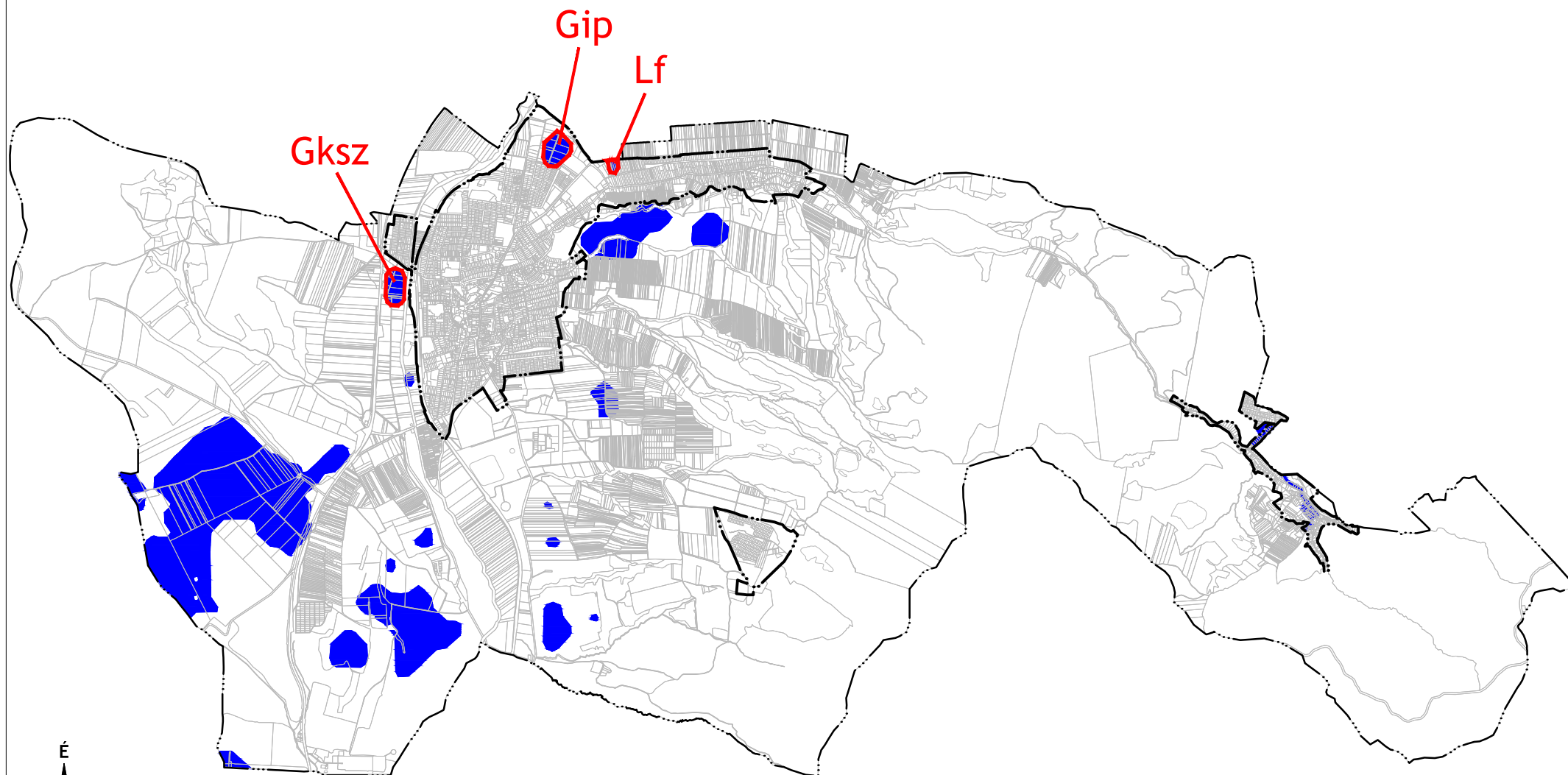
-  Országos Gyümölcs Termőhely
Kataszter I.-II. osztályú területei
-  Új beépítésre szánt terület



VÖLGYZUGOLY Területfejlesztő és
Tervező Műhely Kft.
2083 Solymár, Bimbó u. 20. Tel.: 20/913-85-75, 70/938-32-23


PÁSZTÓ
ORSZÁGOS GYÜMÖLCS TERMŐHELY KATASZTER
M 1:40.000

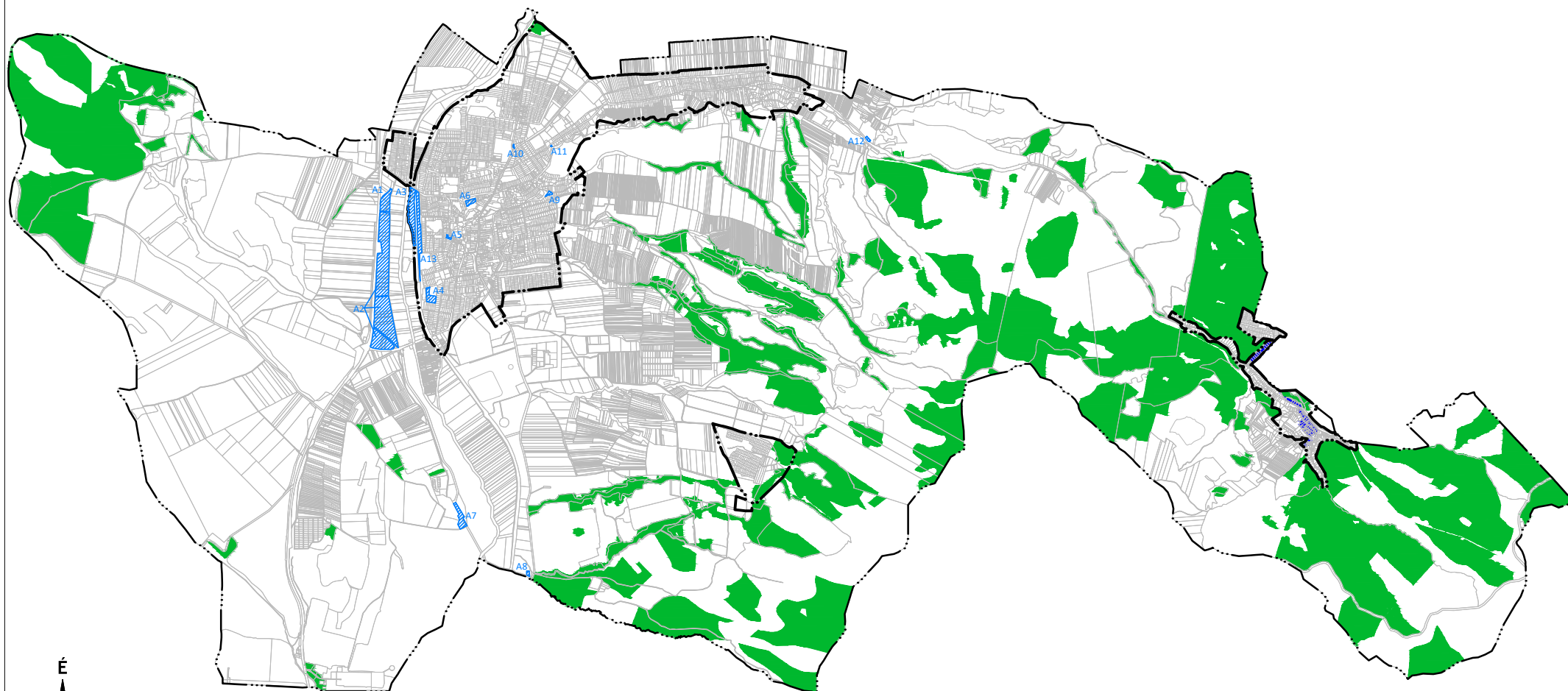
Jó termőhelyi adottságú szántóterület övezete
(Földmérési és Távérzékelési Intézet adatszolgáltatása alapján)



M 1:60000

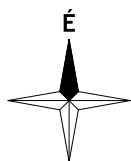
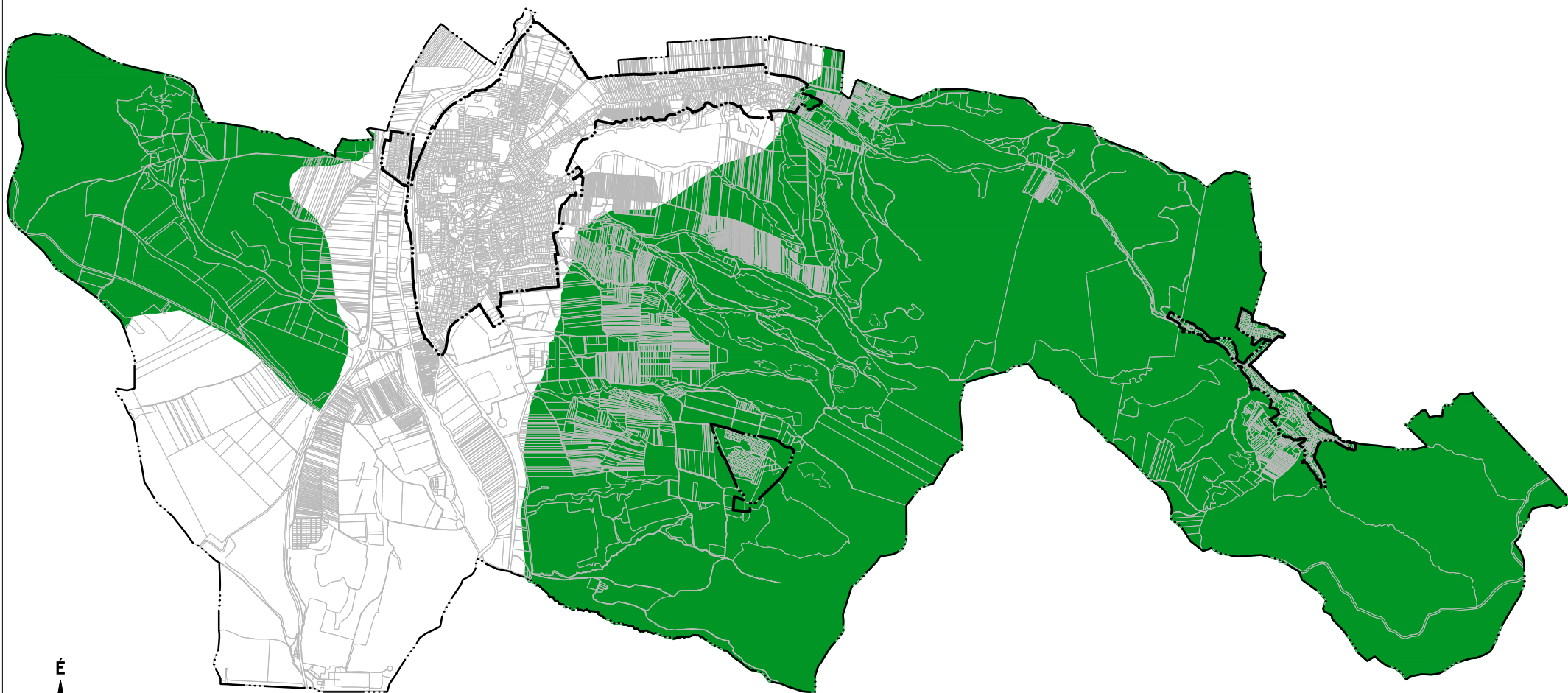
Kiváló termőhelyi adottságú erdőterület övezete
(Nemzeti Élelmiszerlánc-biztonsági Hivatal adatszolgáltatása alapján)

 új beépítésre szánt terület kijelölése



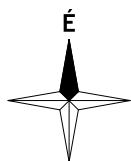
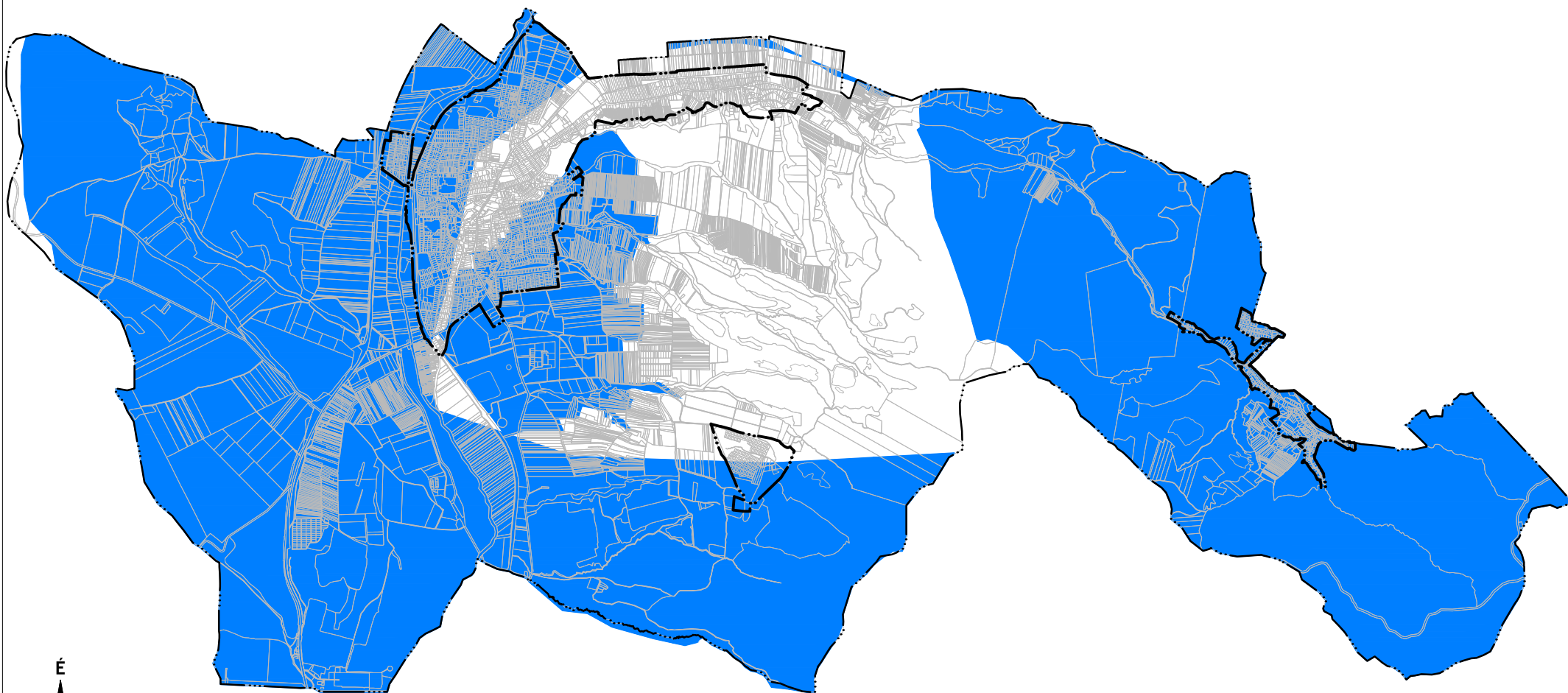
M 1:60000

Tájképvédelmi szempontból kiemelten kezelendő terület övezete
(Bükki Nemzeti Park Igazgatóság adatszolgáltatása alapján)







M 1:60000

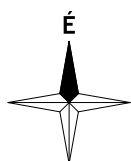
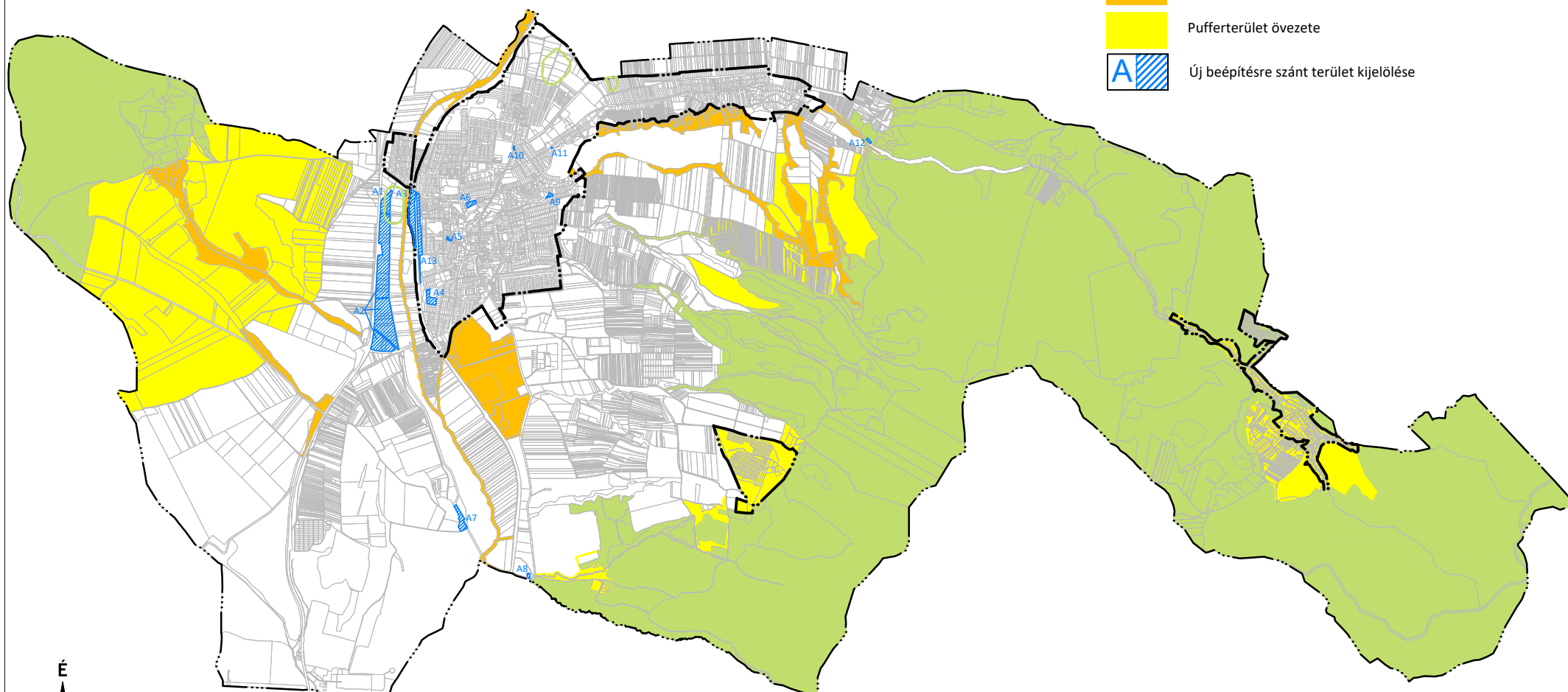
Országos vízminőség-védelmi terület övezete
(Közép-Duna-Völgyi Vízügyi Igazgatóság adatszolgáltatása alapján)



M 1:60000

Országos Ökológiai hálózat övezetei
(Bükki Nemzeti Park Igazgatóság adatszolgáltatása alapján)

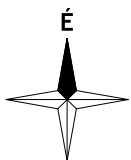
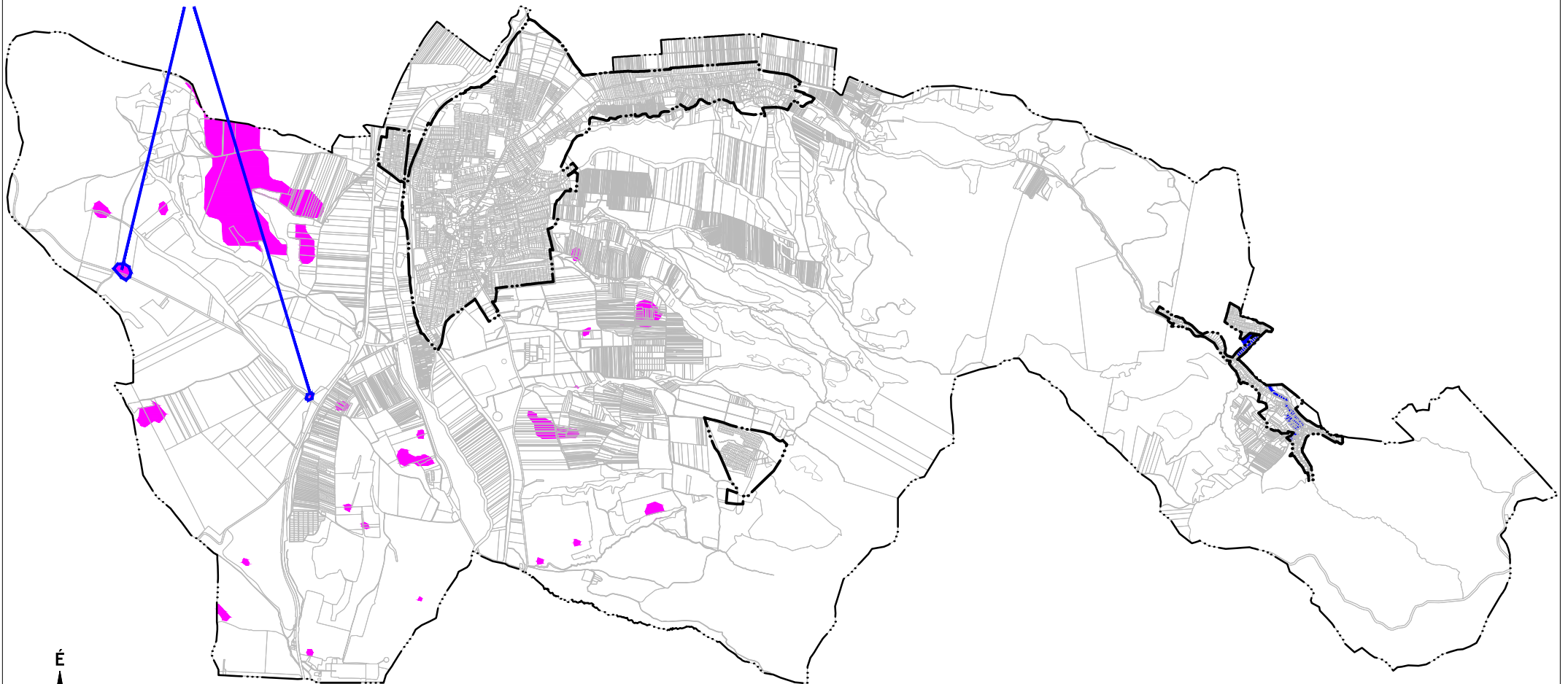
-  Magterület övezete
-  Ökológiai folyosó övezete
-  Pufferterület övezete
-  Új beépítésre szánt terület kijelölése



M 1:60000

Erdőtelepítésre javasolt terület övezete
(Földmérési és Távérzékelési Intézet adatszolgáltatása alapján)

közút területe



M 1:60000

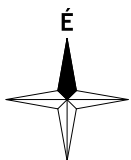
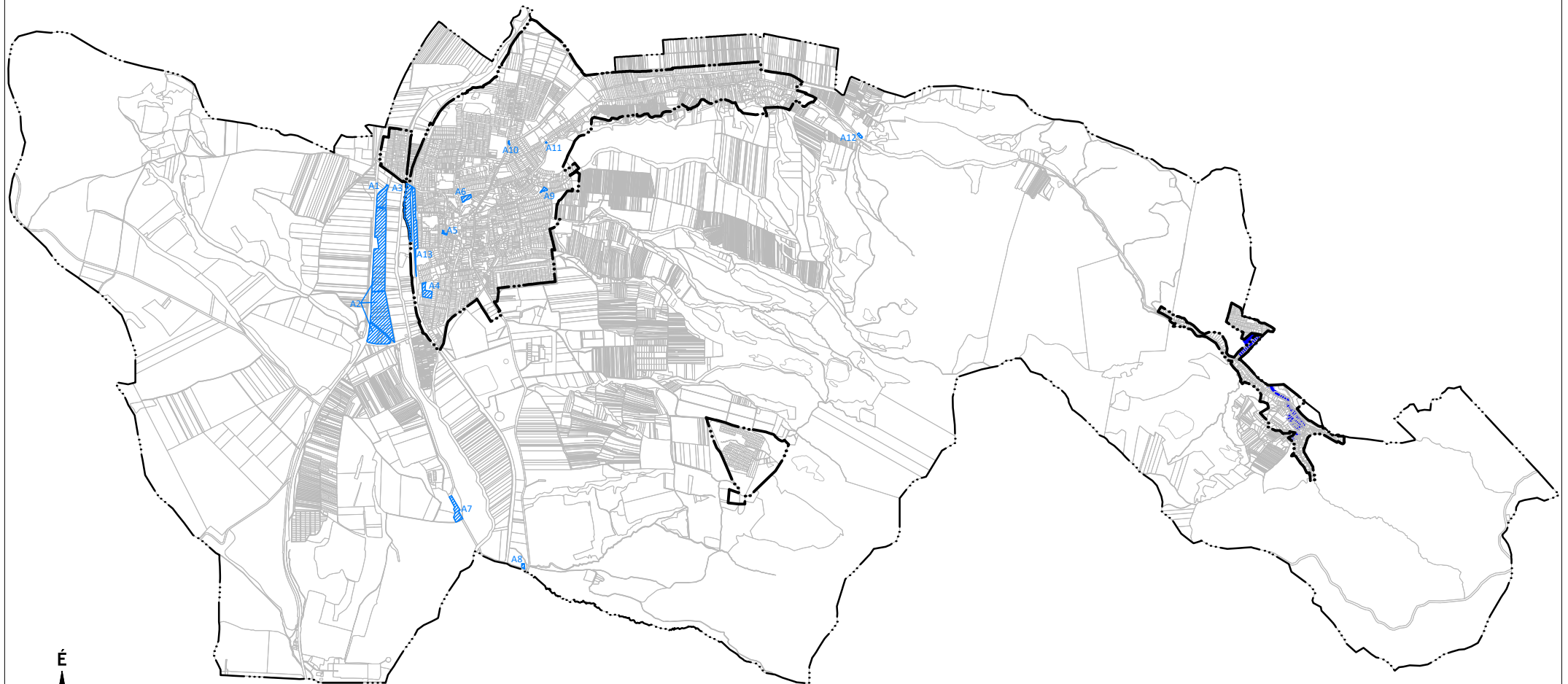
Földtani veszélyforrás terület övezete
(Geotechnikai jelentés alapján lehatárolt terület)



Földtani veszélyforrás terület



Új beépítésre szánt terület kijelölése



M 1:60000