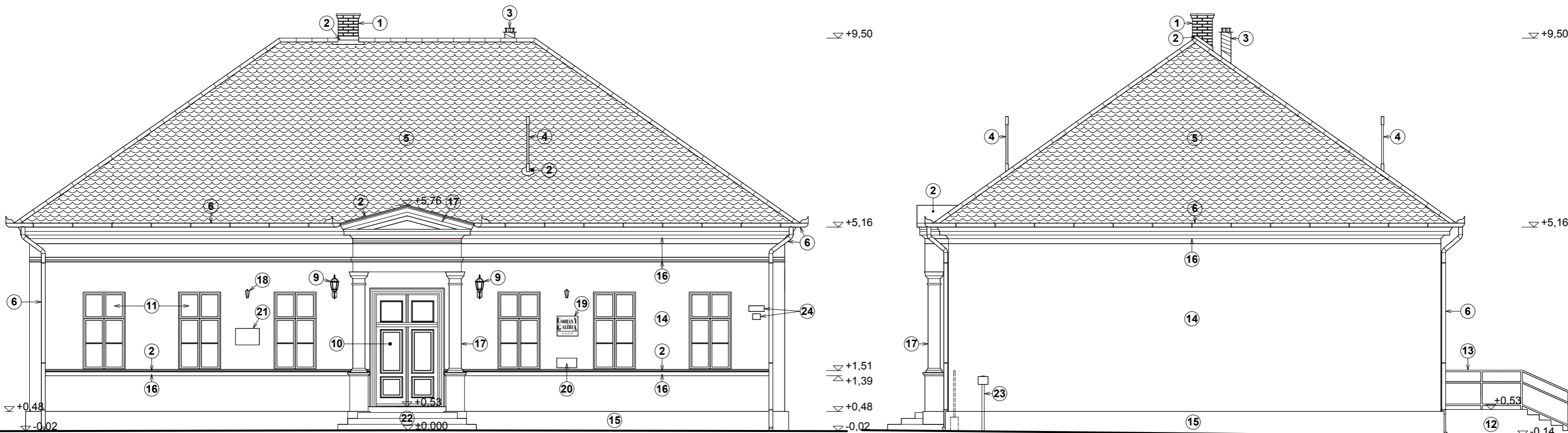


Keleti homlokzat

Északi homlokzat



Jelmagyarázat:

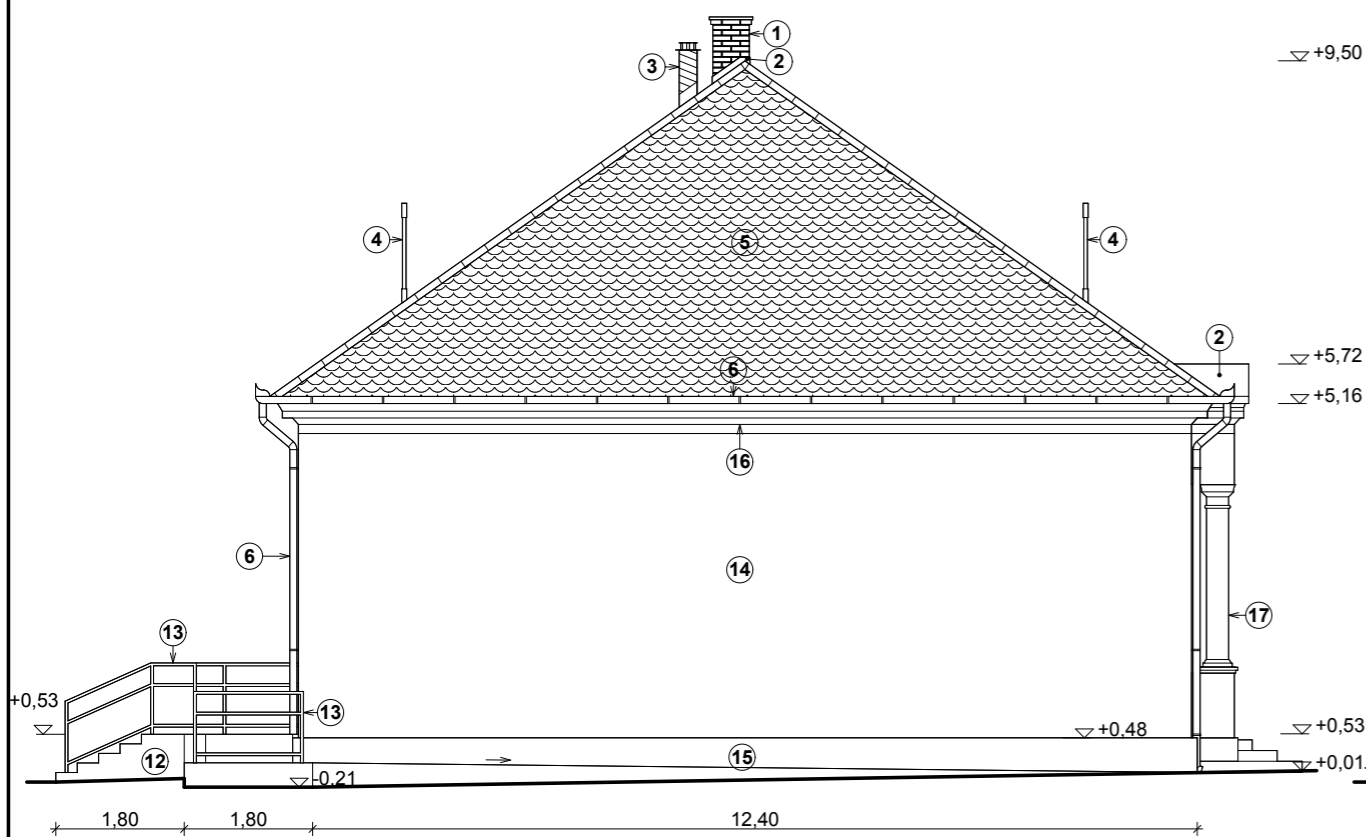
- ① Meglévő, megmaradó téglakémény, natúr téglavörös színben
- ② Meglévő, megmaradó szegélybádogozás, fémlemez fedés
- ③ Meglévő, megmaradó turbós gázkémény
- ④ Meglévő, megmaradó elektromos bekötés, tetőtartó
- ⑤ Meglévő, megmaradó hódfarkú cserépfedés, natúr terrakotta színben
- ⑥ Meglévő, megmaradó ereszt horganylemezből, natúr színben
- ⑦ Meglévő, megmaradó légkabel bekötés
- ⑧ Meglévő, megmaradó riasztó kültéri egység, a festés idejére ideiglenesen eltávolítandó
- ⑨ Tervezett új archaikus falikar
- ⑩ Meglévő, felújítandó faszerkezetű ajtó, barna lazúr
- ⑪ Meglévő, felújítandó faszerkezetű ablakok, fehér mázolóssal, horganylemez könyöklő cseréjével, faltőnél szilikon tömítéssel
- ⑫ Tervezett előlépcső, lejtő, lángolt gránit felülettel
- ⑬ Tervezett csókorlát, akadálymentesítési előírásoknak megfelelően kialakítva, 2rtg. Hammerite mázolóssal, csőátmérő 45mm
- ⑭ Meglévő, felújítandó homlokzat, vakolatjavítással, homok színben, mozgó részek leverésével, újravakolásával
- ⑮ Meglévő, felújítandó cementrubic lábazat, kékes-szürke szilikátfestéssel
- ⑯ Meglévő, felújítandó homlokzati díszítő tagozat, törtszínű festéssel, a mozgó részek leverésével, újravakolásával
- ⑰ Meglévő, felújítandó homlokzati kőelem, natúr vöröses szürke színben
- ⑱ Meglévő, megmaradó zászoltartó, tisztítás, rozsdátlanítás után 2rtg. Hammerite mázolóssal
- ⑲ Meglévő, megmaradó homlokzati megnevező tábla, ideiglenesen eltávolítandó, felújítás után visszahelyezendő
- ⑳ Meglévő, megmaradó "Műemlék" tábla, ideiglenesen eltávolítandó, felújítás után visszahelyezendő
- ㉑ Meglévő, megmaradó Csohány Kálmán emléktábla, ideiglenesen eltávolítandó, felújítás után visszahelyezendő
- ㉒ Meglévő, felújítandó műkő előlépcső
- ㉓ Meglévő, megmaradó gázbekötés
- ㉔ Meglévő utca és házszám tábla, ideiglenesen eltávolítandó, felújítás után visszahelyezendő
- ㉕ Meglévő, felújítandó kovácsoltvas ajtórács, tisztítás után 2rtg. Hammerite mázolóssal

Figyelem! Ezen tervdokumentáció a tervező szellemi tulajdona, szerzői jogi védelem alatt áll. Kivitelezési tevékenység csak a 290/2007. (XII.31.) Kormányrendelet szerinti kiviteli tervek alapján végezhető!

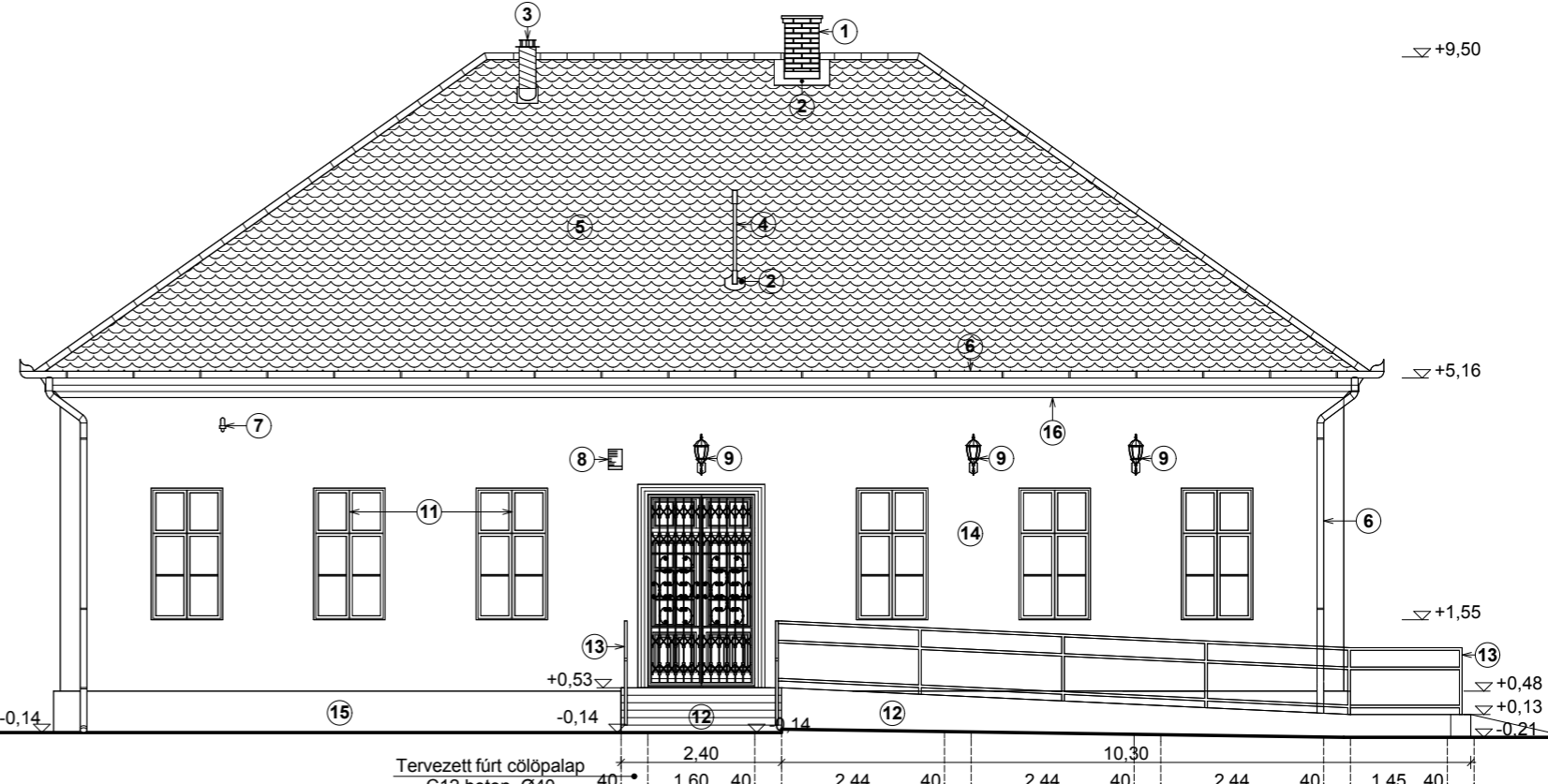
Építető: Pásztó Város Önkormányzata, 3060 Pásztó, Kölcsey u. 35.

Építész:	PREMITERV Kft. TERVEZŐ és INNOVÁCIÓS MÉRNÖKI IRODA 5000 Szolnok, Kossuth tér 5. I/3. Tel.:56/412-001, Fax.:56/514-293	Törzsszám: PR-10-3/2009
Statika:	Építkezés helyszíne: 3060 Pásztó, Múzeum tér 4. Hrsz.: 62	Kelt: 2009.08.
Gépész:	A munka megnevezése: Csohány Galéria bejárat akadálymentesítése, külső homlokzat felújítása	Tervfajta: Építési engedélyezési terv
Villamos:	A rajz megnevezése: Tervezett északi és keleti homlokzat	Méretarány: 1:100
Közmű:		Rajzszám: E-1
Szerkesztő:	Tervező: Zala Ádám	Felelős tervező: Dombi Gábor E/16-0244
		Ugyvezető ig. Dombi Ferenc

Déli homlokzat



Nyugati homlokzat



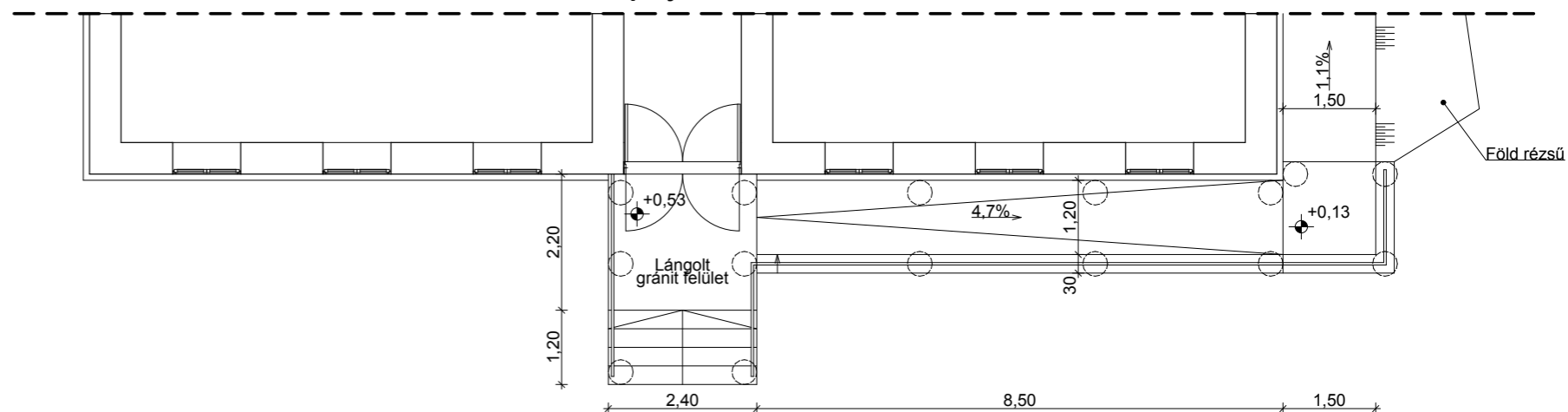
Jelmagyarázat:

- 1 Meglévő, megmaradó téglakémény, natúr téglavörös színben
- 2 Meglévő, megmaradó szegélybádogozás, fémlemez fedés
- 3 Meglévő, megmaradó turbós gázkémény
- 4 Meglévő, megmaradó elektromos bekötés, tetőtartó
- 5 Meglévő, megmaradó hódfarkú cserépfedés, natúr terrakotta színben
- 6 Meglévő, megmaradó ereszt horganylemezből, natúr színben
- 7 Meglévő, megmaradó légkabel bekötés
- 8 Meglévő, megmaradó riasztó kültéri egység, a festés idejére ideiglenesen eltávolítandó
- 9 Tervezett új archaikus falikar
- 10 Meglévő, felújítandó faszerkezetű ajtó, barna lazúr
- 11 Meglévő, felújítandó faszerkezetű ablakok, fehér mázolóval, horganylemez könyöklő cseréjével, faltőnél szilikon tömítéssel
- 12 Tervezett előlépcső, lejtő, lángolt gránit felülettel
- 13 Tervezett csőkorlát, akadálymentesítési előírásoknak megfelelően kialakítva, 2rtg. Hammerite mázolóval, csőátmérő 45mm
- 14 Meglévő, felújítandó homlokzat, vakolatjavítással, homok színben, mozgó részek leverésével, újravakolásával
- 15 Meglévő, felújítandó cementtrabec lábazat, kékes-szürke szilikátfestéssel
- 16 Meglévő, felújítandó homlokzati díszítő tagozat, törtfehér festéssel, a mozgó részek leverésével, újravakolásával
- 17 Meglévő, felújítandó homlokzati kőelem, natúr vöröses szürke színben

- 18 Meglévő, megmaradó zászlótartó, tisztítás, rozsdátlanítás után 2rtg. Hammerite mázolóval
- 19 Meglévő, megmaradó homlokzati megnevező tábla, ideiglenesen eltávolítandó, felújítás után visszahelyezendő
- 20 Meglévő, megmaradó "Műemlék" tábla, ideiglenesen eltávolítandó, felújítás után visszahelyezendő
- 21 Meglévő, megmaradó Csohány Kálmán emléktábla, ideiglenesen eltávolítandó, felújítás után visszahelyezendő
- 22 Meglévő, felújítandó műkő előlépcső
- 23 Meglévő, megmaradó gázbekötés
- 24 Meglévő utca és házszám tábla, ideiglenesen eltávolítandó, felújítás után visszahelyezendő
- 25 Meglévő, felújítandó kovácsoltvas ajtórács, tisztítás után 2rtg. Hammerite mázolóval

Figyelem! Ezen tervdokumentáció a tervező szellemi tulajdona, szerzői jogi védelem alatt áll. Kivitelezési tevékenység csak a 290/2007. (XII.31.) Kormányrendelet szerinti kiviteli tervek alapján végezhető!

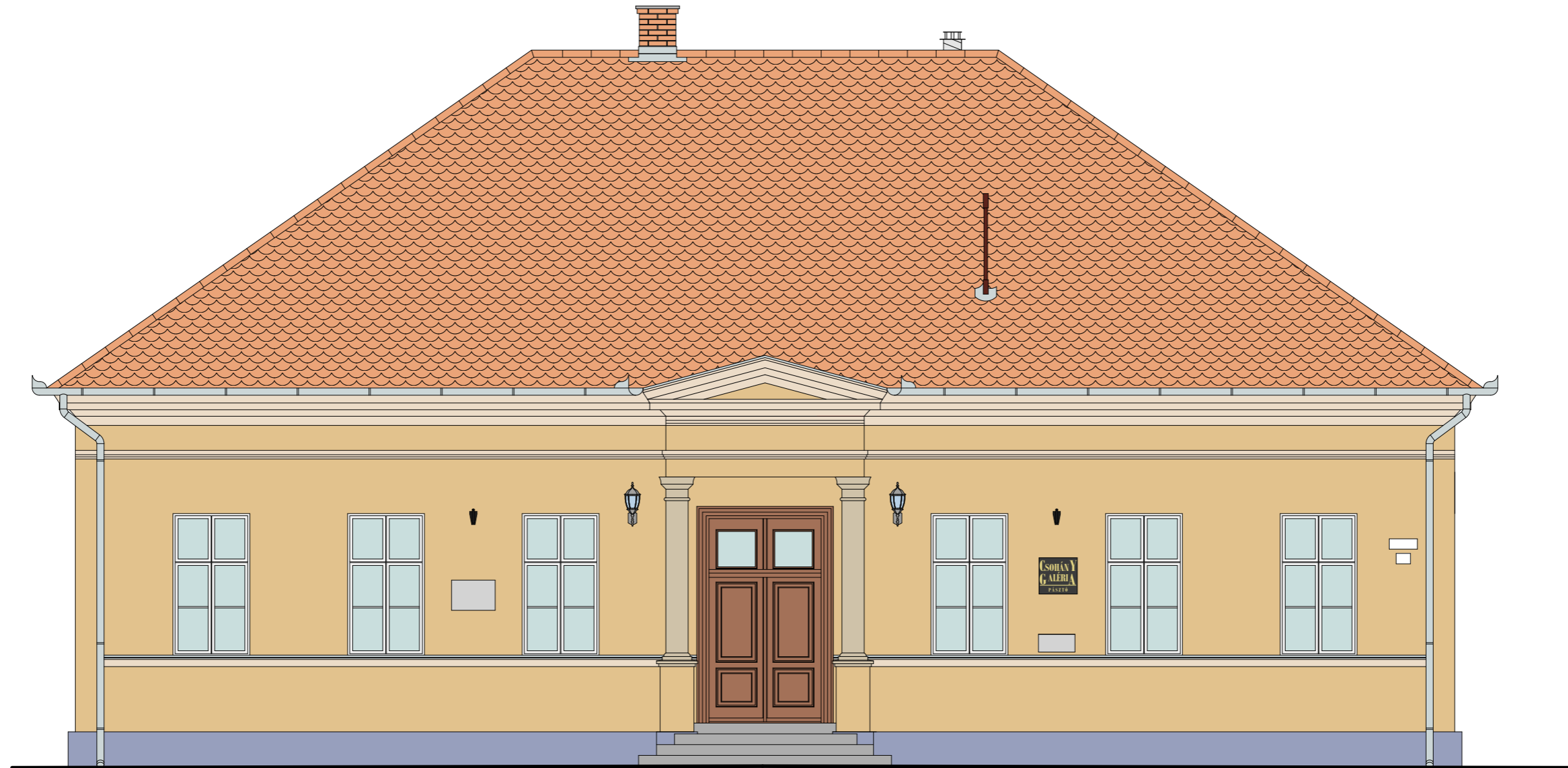
Alaprajz részlet



Építető: Pásztó Város Önkormányzata, 3060 Pásztó, Kölcsey u. 35.

Építész:	PREMITERV Kft. TERVEZŐ és INNOVÁCIÓS MÉRNÖKI IRODA 5000 Szolnok, Kossuth tér 5. I/3. Tel.:56/412-001, Fax.:56/514-293	Törzsszám:	PR-10-3/2009
Statika:	Építkezés helyszíne: 3060 Pásztó, Múzeum tér 4. Hrsz.: 62	Kelt:	2009.08.
Gépész:	A munka megnevezése: Csohány Galéria bejárat akadálymentesítése, külső homlokzat felújítása	Tervfajta:	Engedélyezési terv
Villamos:	A rajz megnevezése: Tervezett déli és nyugati homlokzat, akadálymentes lejtő terve	Méretarány:	1:100
Közmű:	Tervező: Fodor Sándor E/16-0102	Felelős tervező: Dombi Gábor E/16-0244	Ügyvezető ig. Dombi Ferenc
Szerkesztő: Zala Ádám	Rajzszám: E-2		

Keleti homlokzat



Alkalmazott anyagok és színek:

- Rátett kőtáblák: természetes anyagszínű forrásvízi mészkő
- Vas felületek: olajfesték RAL 9011 grafit fekete

Falfelületek:

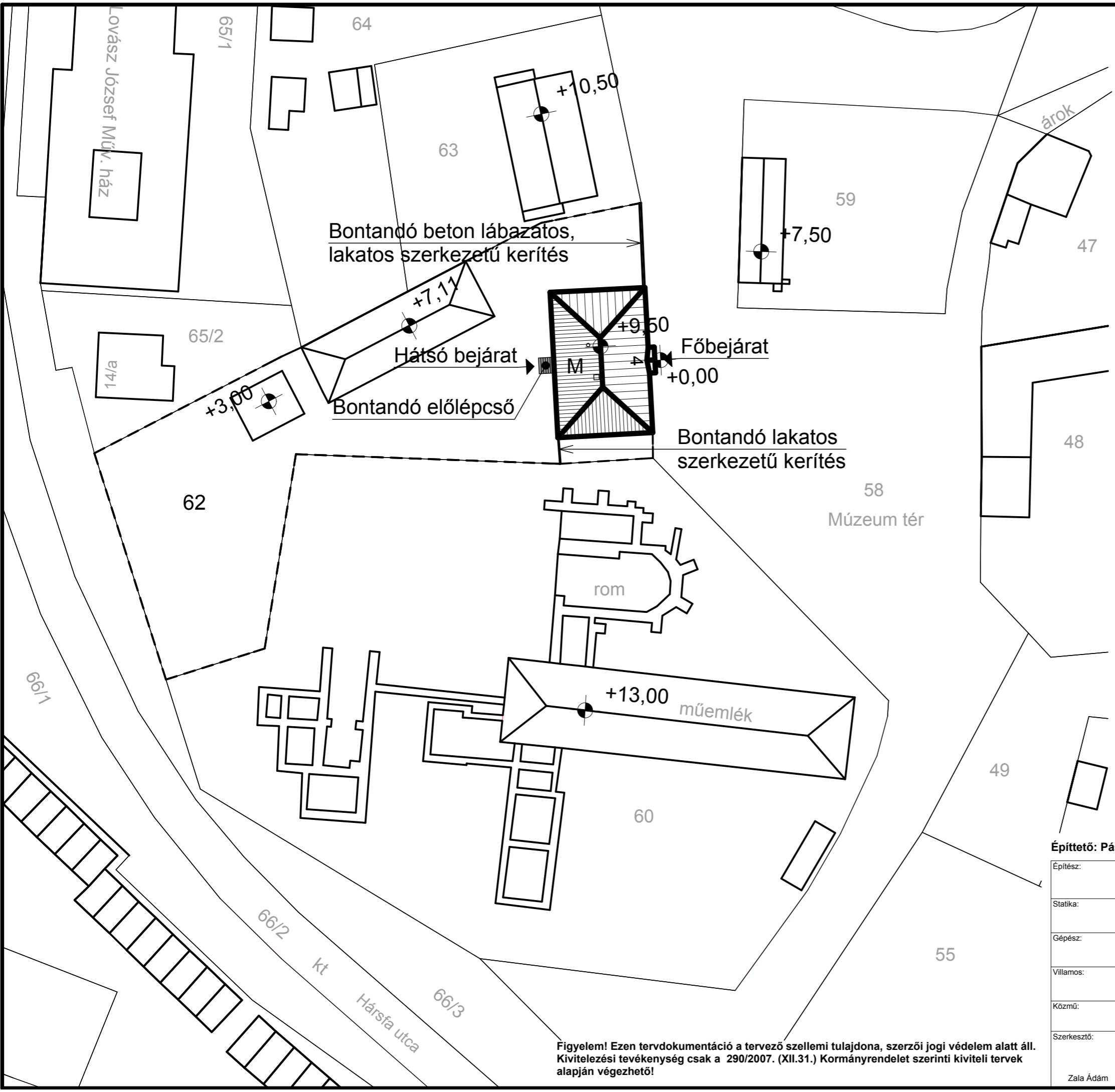
- Alapszín: Caparol 3d silikon Palazzo 205 - „folyami” homokszín
- Díszítések: Caparol 3d silikon Palazzo 240 - tört fehér
- Lábazat: Caparol 3d silikon Lago 20 - sötét kékes szürke

- Ereszcatornák: horganylemez, natúr szín
- Kő felületek: meglévő kőfelületek - natúr szín, felújítva, homok tisztítva, konzerváló szerrel kezelve;
- Fa felületek: dió színű festés, ablakok fehér mázolás
- Üvegezések: víztiszta float üvegezések
- Tető héjalás: meglévő égetett cserép natúr színben
- A kivitelezés fokozott tervezői művezetés mellett végezhető.
- A tervektől eltérni csak a tervező és a KÖH előzetes engedélyével lehetséges.


Figyelem! Ezen tervdokumentáció a tervező szellemi tulajdona, szerzői jogi védelem alatt áll. Kivitelezési tevékenység csak a 290/2007. (XII.31.) Kormányrendelet szerinti kiviteli tervek alapján végezhető!

Építető: Pásztó Város Önkormányzata, 3060 Pásztó, Kölcsey u. 35.

Építés:	PREMITERV Kft. TERVEZŐ és INNOVÁCIÓS MÉRNÖKI IRODA		Törzsszám:
	5000 Szolnok, Kossuth tér 5. I/3. Tel.:56/412-001, Fax.:56/514-293		PR-10-3/2009
Statika:	Építkezés helyszíne:		Kelt:
	3060 Pásztó, Múzeum tér 4. Hrsz.: 62		2009.08.
Gépész:	A munka megnevezése:		Tervfajta:
	Csohány Galéria bejárat akadálymentesítése, külső homlokzat felújítása		Építési engedélyezési terv
Villamos:	A rajz megnevezése:		Méretarány:
	Homlokzat színezési terve		1:100
Közmű:			
Szerkesztő:	Tervező:	Felelős tervező:	Ügyvezető ig.
Zala Ádám	Fodor Sándor E/16-0102	Dombi Gábor E/16-0244	Dombi Ferenc
			Rajzszám:
			E-3



Jelmagyarázat:

 Tervezéssel érintett épület

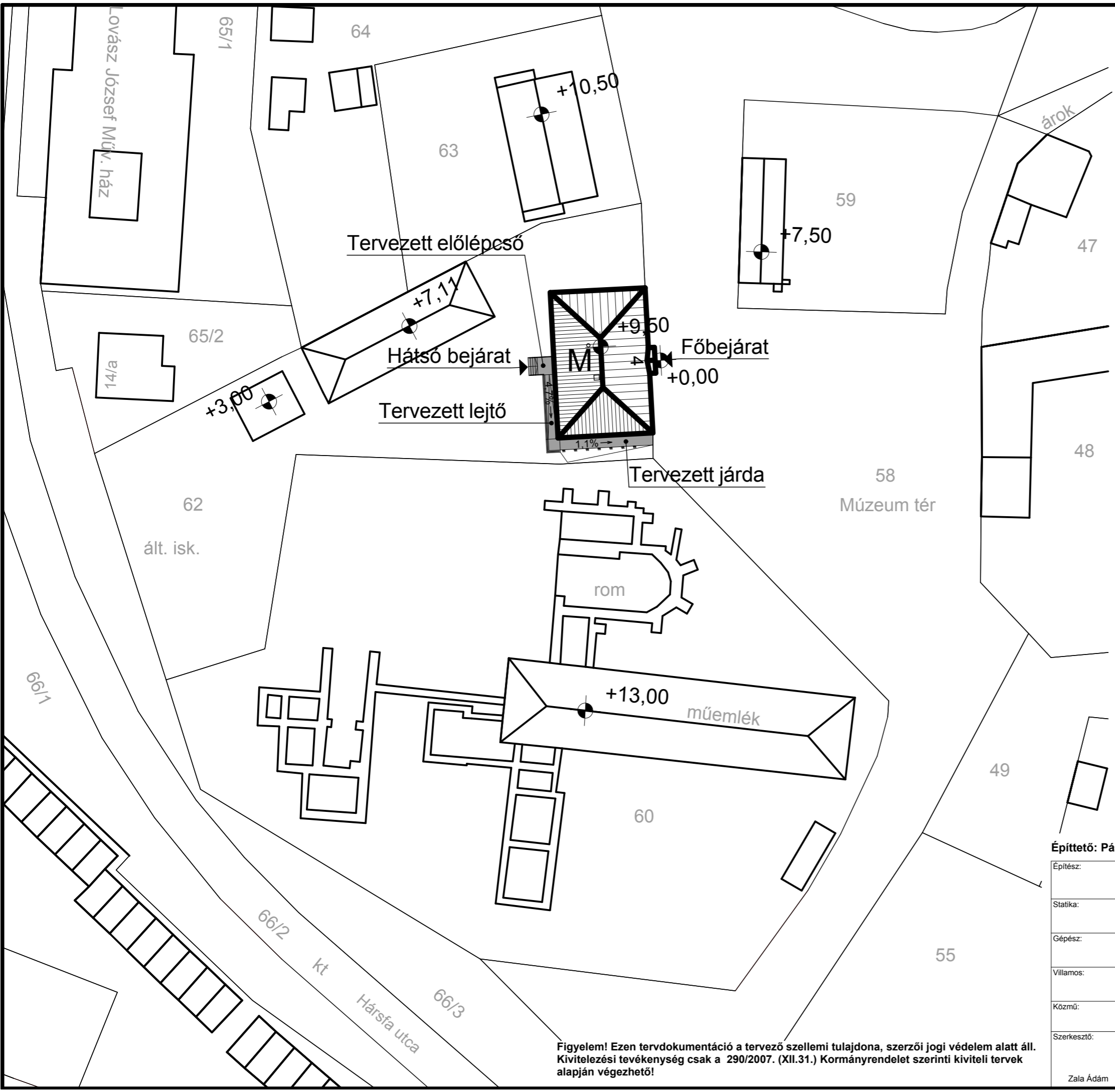
Ingtalan adatai:

- Hrsz.: 62
- Területe: 1941m²
- Beépítettsége: 25,4% (változatlan)
- ±0,00 szint az épület főbejárata előtti járdatőszint

Építtető: Pásztó Város Önkormányzata, 3060 Pásztó, Kölcsey u. 35.

Építész:	PREMITERV Kft. TERVEZŐ és INNOVÁCIÓS MÉRNÖKI IRODA 5000 Szolnok, Kossuth tér 5. I/3. Tel.:56/412-001, Fax.:56/514-293	Törzsszám: PR-10-3/2009
Statika:	Építkezés helyszíne: 3060 Pásztó, Múzeum tér 4. Hrsz.: 62	Kelt: 2009.08.
Gépész:	A munka megnevezése: Csohány Galéria bejárat akadálymentesítése, külső homlokzat felújítása	Tervfajta: Engedélyezési terv
Villamos:	A rajz megnevezése: Állapotrögzítő helyszínrajz	Méretarány: 1:500
Közmű:	Tervező: Fodor Sándor E/16-0102	Rajzszám: Ha-1
Szerkesztő: Zala Ádám	Felelős tervező: Dombi Gábor E/16-0244	Ügyvezető ig. Dombi Ferenc

Figyelem! Ezen tervdokumentáció a tervező szellemi tulajdona, szerzői jogi védelem alatt áll. Kivitelezési tevékenység csak a 290/2007. (XII.31.) Kormányrendelet szerinti kiviteli tervek alapján végezhető!



Jelmagyarázat:

- Tervezéssel érintett épület
- Tervezett bővítés (előlépcső, lejtő, járda)

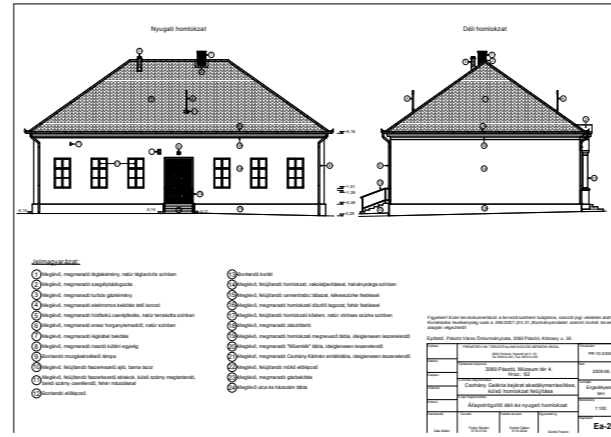
Ingyan adatai:

- Hrsz.: 62
- Területe: 1941m²
- Beépítettsége: 25,4% (változatlan)
- ±0,00 szint az épület főbejárata előtti járdatőszint

Építető: Pásztó Város Önkormányzata, 3060 Pásztó, Kölcsey u. 35.

Építész:	PREMITERV Kft. TERVEZŐ és INNOVÁCIÓS MÉRNÖKI IRODA 5000 Szolnok, Kossuth tér 5. I/3. Tel.:56/412-001, Fax.:56/514-293	Törzsszám: PR-10-3/2009
Statika:	Építkezés helyszíne: 3060 Pásztó, Múzeum tér 4. Hrsz.: 62	Kelt: 2009.08.
Gépész:	A munka megnevezése: Csohány Galéria bejárat akadálymentesítése, külső homlokzat felújítása	Tervfajta: Engedélyezési terv
Villamos:	A rajz megnevezése: Helyszínrajz (akadálymentes lejtővel kiegészített)	Méretarány: 1:500
Közmű:	Tervező: Fodor Sándor E/16-0102	Rajzszám: H-1
Szerkesztő:	Felelős tervező: Dombi Gábor E/16-0244	Ügyvezető ig. Dombi Ferenc

Figyelem! Ezen tervdokumentáció a tervező szellemi tulajdona, szerzői jogi védelem alatt áll. Kivitelezési tevékenység csak a 290/2007. (XII.31.) Kormányrendelet szerinti kiviteli tervek alapján végezhető!



- ÁBRÓKÉPZÉS:**
- | | |
|---|--|
| 1. Nyugat homlokzat teteje, fal és földszint között | 10. Helyi téglafal |
| 2. Nyugat homlokzat oszlopfeje | 11. Nyugat homlokzat teteje, fal és földszint között |
| 3. Nyugat homlokzat fal és földszint között | 12. Nyugat homlokzat teteje, fal és földszint között |
| 4. Nyugat homlokzat fal és földszint között | 13. Nyugat homlokzat teteje, fal és földszint között |
| 5. Nyugat homlokzat fal és földszint között | 14. Nyugat homlokzat teteje, fal és földszint között |
| 6. Nyugat homlokzat fal és földszint között | 15. Nyugat homlokzat teteje, fal és földszint között |
| 7. Nyugat homlokzat fal és földszint között | 16. Nyugat homlokzat teteje, fal és földszint között |
| 8. Nyugat homlokzat fal és földszint között | 17. Nyugat homlokzat teteje, fal és földszint között |
| 9. Nyugat homlokzat fal és földszint között | |

Felület, amelyre a szellőzőcső, a kémény, a vízvezeték, a gázvezeték, az áramvezeték stb. vezet át a házba. Az építési engedélyezési terv alapján kell meghatározni a szellőzőcső, a kémény, a vízvezeték, a gázvezeték, az áramvezeték stb. keresztmetszetét.

Sz. No.	Leírás	Állomány	Mennyiség	Ellátás
1	1. Nyugat homlokzat teteje, fal és földszint között	30000	1000	
2	2. Nyugat homlokzat oszlopfeje	20000	1000	
3	3. Nyugat homlokzat fal és földszint között	100000	1000	
4	4. Nyugat homlokzat fal és földszint között	100000	1000	
5	5. Nyugat homlokzat fal és földszint között	100000	1000	
6	6. Nyugat homlokzat fal és földszint között	100000	1000	
7	7. Nyugat homlokzat fal és földszint között	100000	1000	
8	8. Nyugat homlokzat fal és földszint között	100000	1000	
9	9. Nyugat homlokzat fal és földszint között	100000	1000	
10	10. Helyi téglafal	20000	1000	
11	11. Nyugat homlokzat teteje, fal és földszint között	20000	1000	
12	12. Nyugat homlokzat teteje, fal és földszint között	20000	1000	
13	13. Nyugat homlokzat teteje, fal és földszint között	20000	1000	
14	14. Nyugat homlokzat teteje, fal és földszint között	20000	1000	
15	15. Nyugat homlokzat teteje, fal és földszint között	20000	1000	
16	16. Nyugat homlokzat teteje, fal és földszint között	20000	1000	
17	17. Nyugat homlokzat teteje, fal és földszint között	20000	1000	

